



FN silco-flex

Die wahre Dichtkunst.

Wahre Dichtkunst - das ist eine Ansage. Jeder, der schon einmal versucht hat, mit der Silikonspritze eine schöne und gleichmäßige Silikonfuge zu ziehen ohne Silikonrückstände an Fingern, Wänden und Platten weiß, wie aufwändig das ist. Das richtige Silikonieren ist nämlich eine Kunst. Die wahre Kunst ist es aber, ein Profil zu haben, mit dem einem die ganze Silikonpatzerei erspart bleiben kann. Ein Profil, das vom Erscheinungsbild her der perfekten Silikonfuge nahekommt, aber den Vorteil hat, einfach in der Montage zu sein und sich nie wieder darum kümmern zu müssen, wie das bei Silikon der Fall wäre.

Wahre Dichtkunst ist erhaben über jeden Zweifel, sie ist echt und objektiv gut.

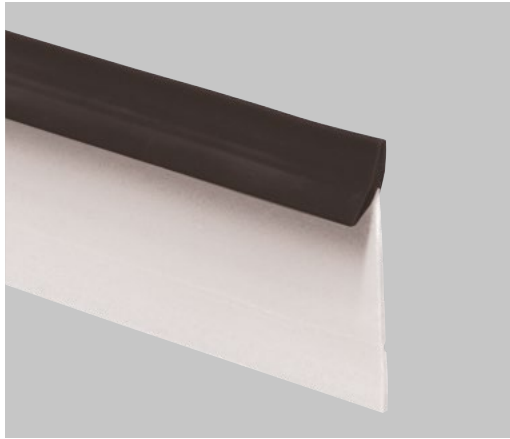
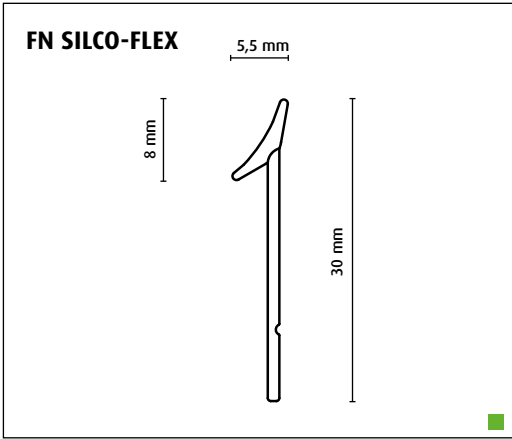
Produktvorteile:

- Biegsamer Kunststoff als Dichtlippe.
- Kleine, feine und flexible Arbeitsplattenleiste.
- Einfach an der Rückseite der Arbeitsplatte, Möbelplatte, etc. zu montieren (nageln oder kleben).
- Auch im Bad einsetzbar, idealerweise aber in Kombination mit Silikon in der abzudichtenden Fuge festkleben.
- Keine Verfärbung nach längerer Anwendung, wie es bei Silikon manchmal vorkommt, daher sehr wartungsarm.
- Zahlreiche Farben einstellbar.
- Formstabiler als Silikon.

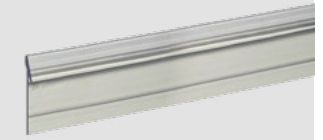
Länge: 4,20 m

Verpackung: Kartonbox, eingerollt, 10 Kartonboxen = 1 VE

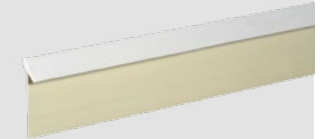




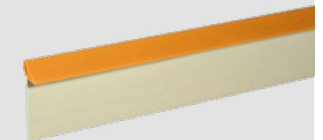
Farben:



transparent



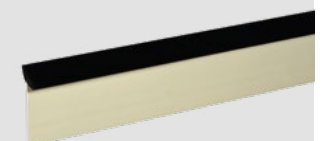
weiß



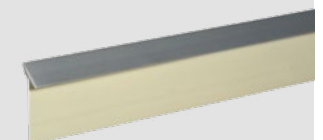
braun



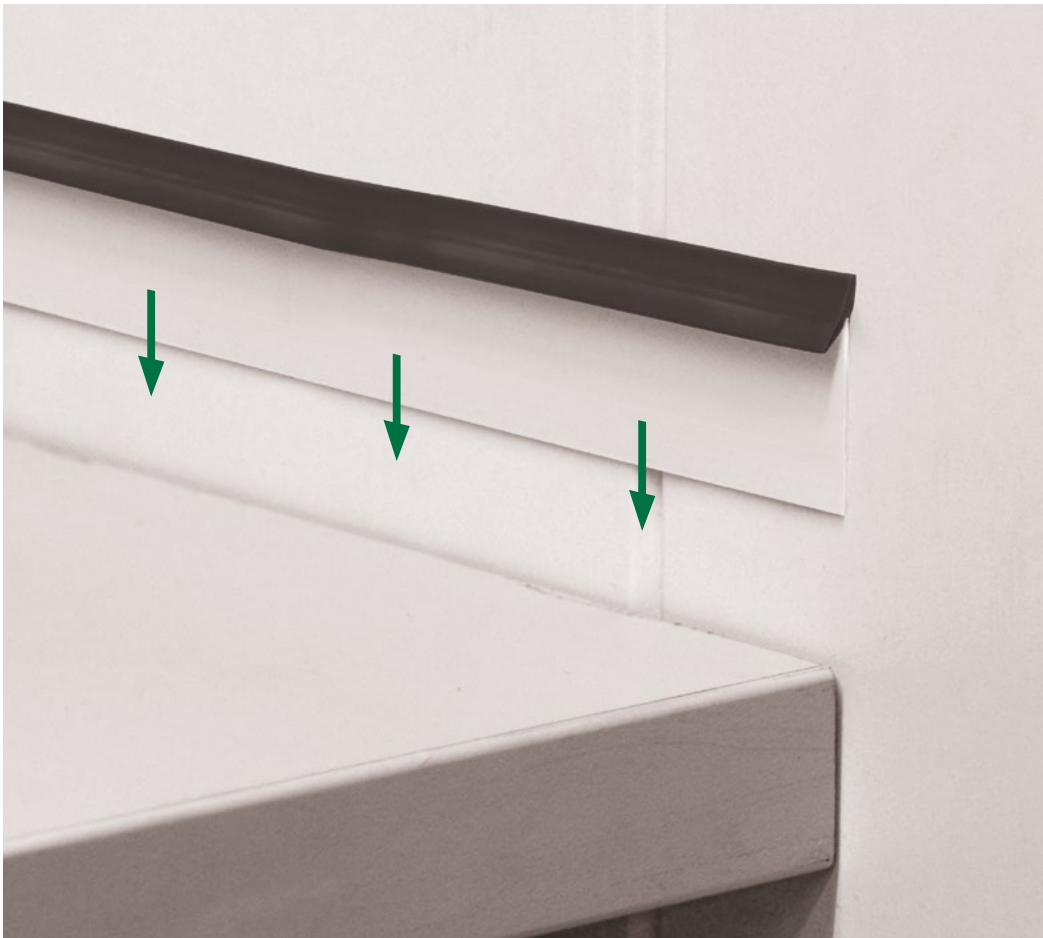
graubraun



schwarz



grau



Montage

1a

1

1b

2



zum Montagefilm